

## 消化器科

### ●概要

食道、胃、腸、肝臓、胆のう、膵臓といった消化器系に関する疾患の診療を行っております。

食欲不振、胸やけ、腹痛、嘔吐、下痢、下血など消化器症状のある方や、健診で異常を指摘された方（肝機能異常や、バリウム検査異常、便潜血陽性など）は、内視鏡検査、超音波検査、CT、MRI検査を行うことにより、正確な診断、治療を行っております。わかりやすい丁寧な診療と、苦痛の少ない内視鏡検査を心がけておりますので、お気軽に受診してください。

### ●専門外来

消化器病学会専門医、消化器内視鏡学会専門医を中心とした専門外来を行っております。再診の方には予約表をお渡ししておりますので、受診の際にお持ちください。

	月	火	水	木	金	土
午前	小堀陽一郎	小堀陽一郎 岡田 正也	小堀陽一郎	岡田 正也	小堀陽一郎	小堀陽一郎 ●日浅 陽一
午後	岡田 正也 谷川 和史	小堀陽一郎	谷川 和史	小堀陽一郎	岡田 正也	—

\* ●は肝臓専門医の診察です。月 1~2 回の予約制外来になります。診察日のご案内、ご予約は、受付にお問い合わせください。

### ●検査

#### 【胃カメラ（上部消化管内視鏡検査）】

	月	火	水	木	金	土
午前	岡田 正也	谷川 和史	林 未来	谷川 和史	岡田 正也	—

◎カメラを鼻から挿入し、食道、胃、十二指腸の観察を行います。

経鼻内視鏡は先端が細く、検査の苦痛が少なくなります。口からの検査で苦しい思いをされたことがある方、これから検査を受けようと思っている方は、是非、経鼻内視鏡検査をお試しい。

### ◎無痛内視鏡を行います。

さらに、内視鏡が苦手、恐怖心のあるような方は、鎮静剤を使用しての検査も行っておりますので、お気軽にご希望ください。

### ◎検査について

検査費用：観察のみの場合は、1割負担で約1,500円、3割負担で約4,500円になります。

組織検査をした場合は、追加で費用がかかります。

検査時間：前処置の時間を除くと5～10分程度です。

検査当日：食事を摂らずに来院していただき、検査後1時間は喉の麻酔が効いているため食事ができません。

### 【大腸カメラ（下部消化管内視鏡検査）】

前日に下剤を内服し、当日朝から検査薬を飲みます。大腸がきれいになった方から、順次検査を行います。また、**胃と大腸、両方の検査をご希望の方は、同日検査も行っています**ので、お気軽にご相談ください。

	月	火	水	木	金	土
午後	—	—	林 未来	杉下 博基 谷川 和史	小堀陽一郎 谷川 和史	—

### ◎検査について

検査費用：観察のみの場合は、1割負担で約2,000円、3割負担で約6,000円になります。

組織検査やポリープ切除等をした場合は、追加で費用がかかります。

検査時間：おおよそ20分程度です。

検査当日：外来でも行える検査ですが、治療内容、患者さまの状態、希望によっては入院で検査を行います。ポリープ切除を行った場合は、2日程度の入院が必要になります。

## 【大腸 CT (CT コロノグラフィー)】

- ・当院の大腸 CT 検査は、大腸 CT 認定技師監修の下行っています。



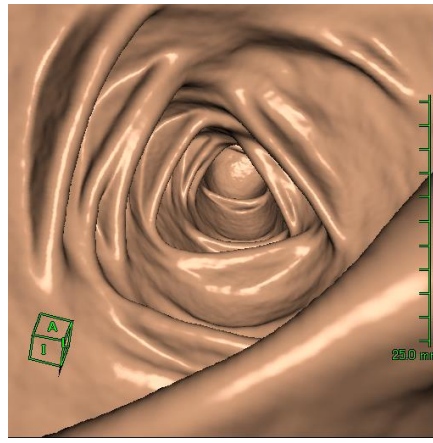
◎**大腸 CT 検査とは**、大腸に炭酸ガスを注入し腸管を膨らませた状態で CT 撮影を行い、3次元画像を作成し大腸の病変の有無を診断します。検査時間は短く 15～20 分程度で午前中のうちには検査終了するため、病院での滞在時間が短くなっています。治療対象となる 5 mm 以上のポリープの診断能は、内視鏡検査と同程度であると多くの論文で報告されています。ただし、5 mm 未満の病変は、発見が難しい場合があります。

### ◎大腸 CT 検査の特徴

- ・前処置に使用する下剤の量が、約 200ml と少ない量で行うことができます。
- ・大腸を膨らませるのに炭酸ガスを使用するため、吸収が早く検査後の腹満は素早く改善します。
- ・内視鏡検査ではひだの裏など死角になる場合がありますが、大腸 CT 検査はひだの裏の観察に優れています。
- ・肝臓や腎臓といった大腸以外の腹部臓器の観察もできます。



仮想注腸像



仮想内視鏡像



仮想内視鏡像+冠状断像

◎大腸の画像検査 CTと内視鏡検査の比較

	下剤の量	大腸の裏側	5mm以上の ポリープ 発見率	5mm以下の ポリープ 発見率	大腸以外の 臓器の観察	ポリープの 切除や 組織の採取
CT 検査	○	○	◎	△	◎	×
内視鏡検査	△	△	◎	◎	×	◎

大腸 CT 検査は、前日から検査食を摂っていただき、当日は朝食抜きで行う検査です。

平日の午前中に予約制で行っておりますので、お気軽に、消化器科医師または受付までお問い合わせください。